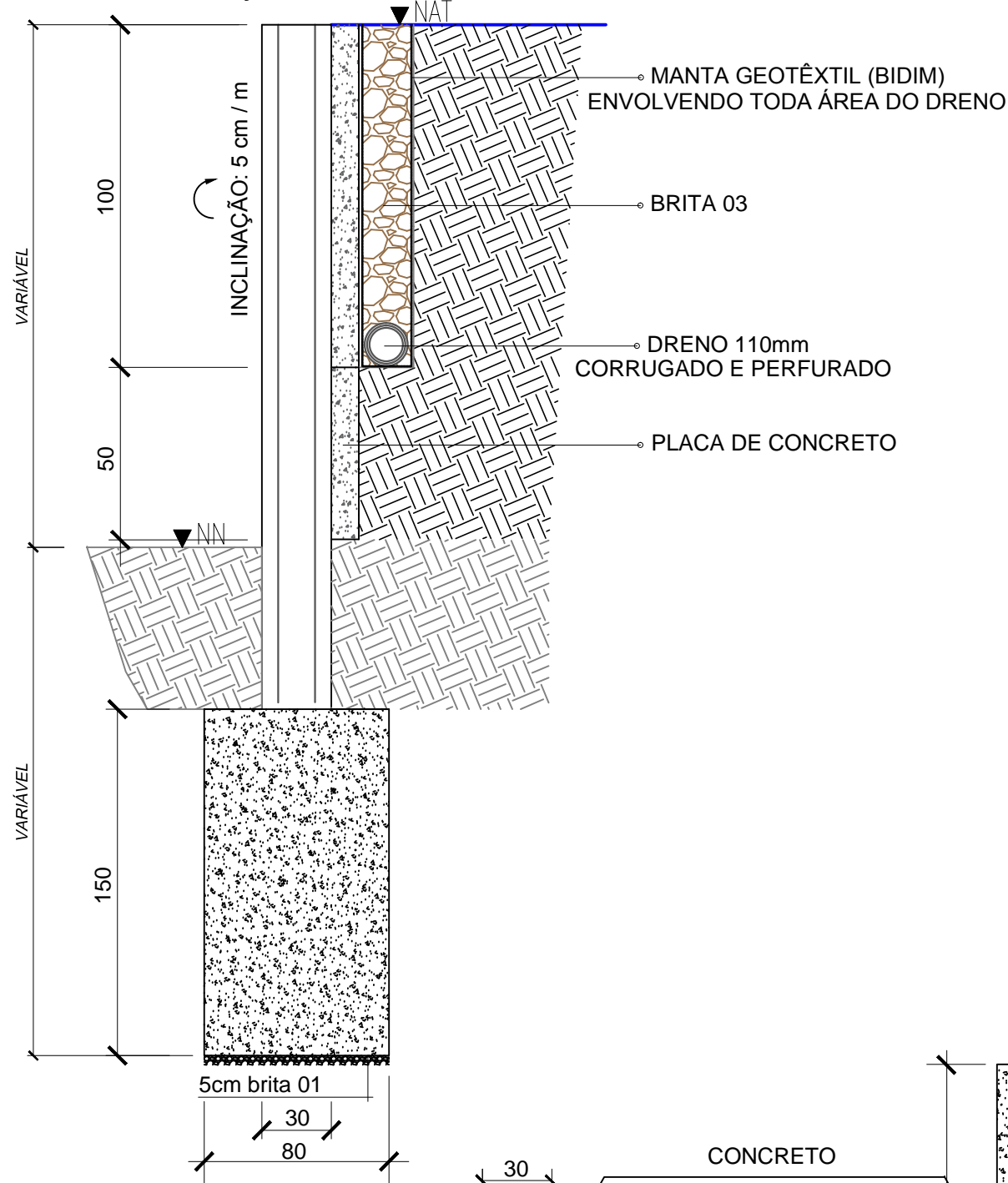
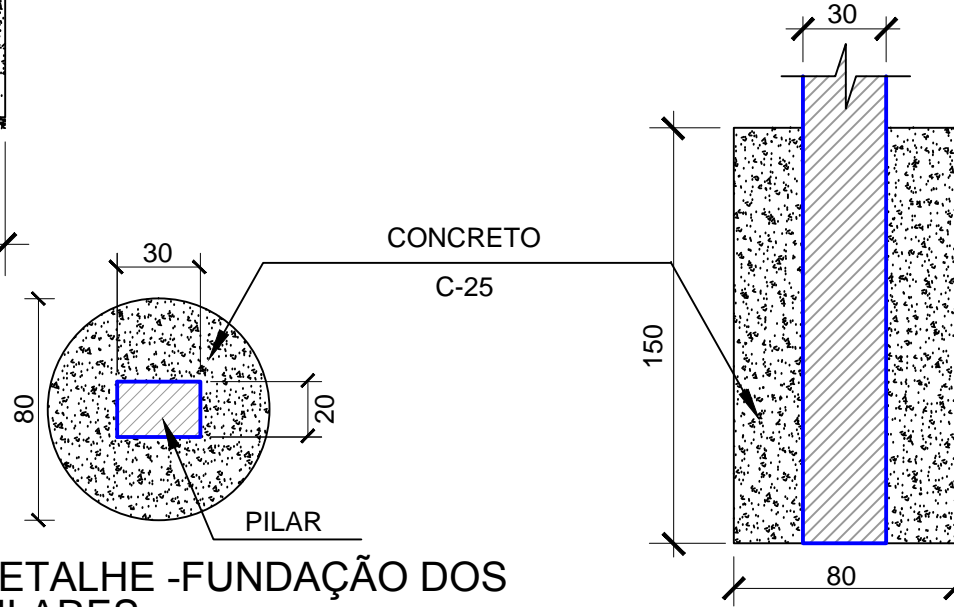


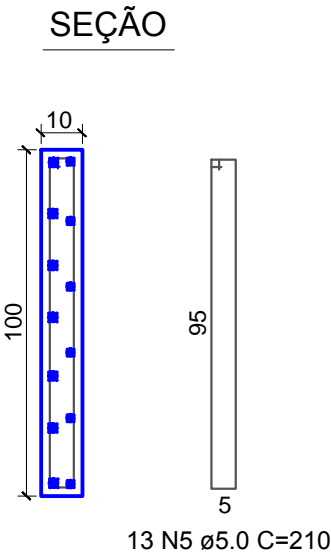
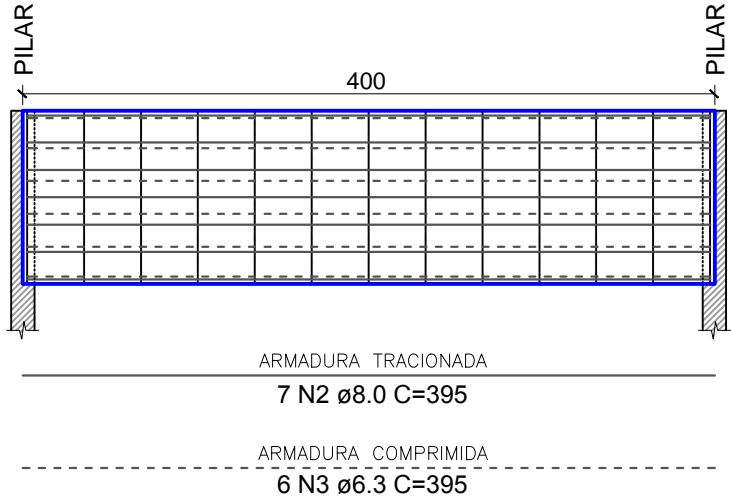
CORTE ESQUEMÁTICO
MURO DE CONTENÇÃO



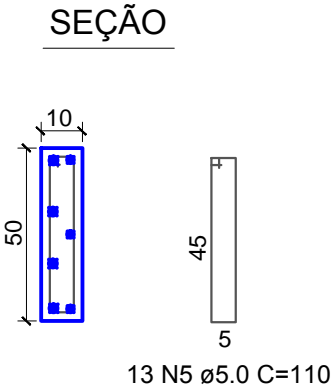
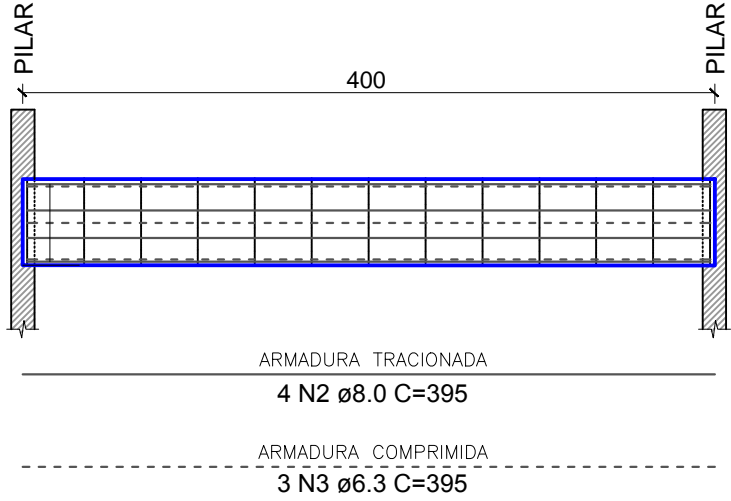
DETALHE -FUNDAÇÃO DOS
PILARES
MURO DE CONTENÇÃO



PLACAS DET. 01 (x18)
MURO DE CONTENÇÃO



PLACAS DET. 02 (x5)
MURO DE CONTENÇÃO



MUNICÍPIO DE RENASCENÇA - PR		
RUA GETÚLIO VARGAS, 901 - FONE: (046) 3550-8300 - CEP: 85.610-000		
ADMINISTRAÇÃO	RESP. TÉCNICO	PRANCHA
LESSIR CANIAN BORTOLI PREFEITO	ENG. CIVIL JOÃO PAULO BASNAK BOESE CREA-PR 134576/D	02/02
OBRA	MURO DE CONTEÇÃO COMPLACAS E PILARES PRÉ-MOLDADOS	PROJETO
ESPECIFICAÇÕES	Corte Esquemático - Detalhamento Placas Pré-Moldadas Detalhe Fundação dos Pilares	EXECUTIVO
LOCAL	Rua Campos Salles - Centro - CH. 32A	ÁREA
MUNICÍPIO	RENASCENÇA	82,00 m²
ESTADO	PARANÁ	DATA
		MAIO/2019
		LOTE
		CH-32A
		QUADRA
		ESCALAS
		Sem Escala
		ARQUIVO