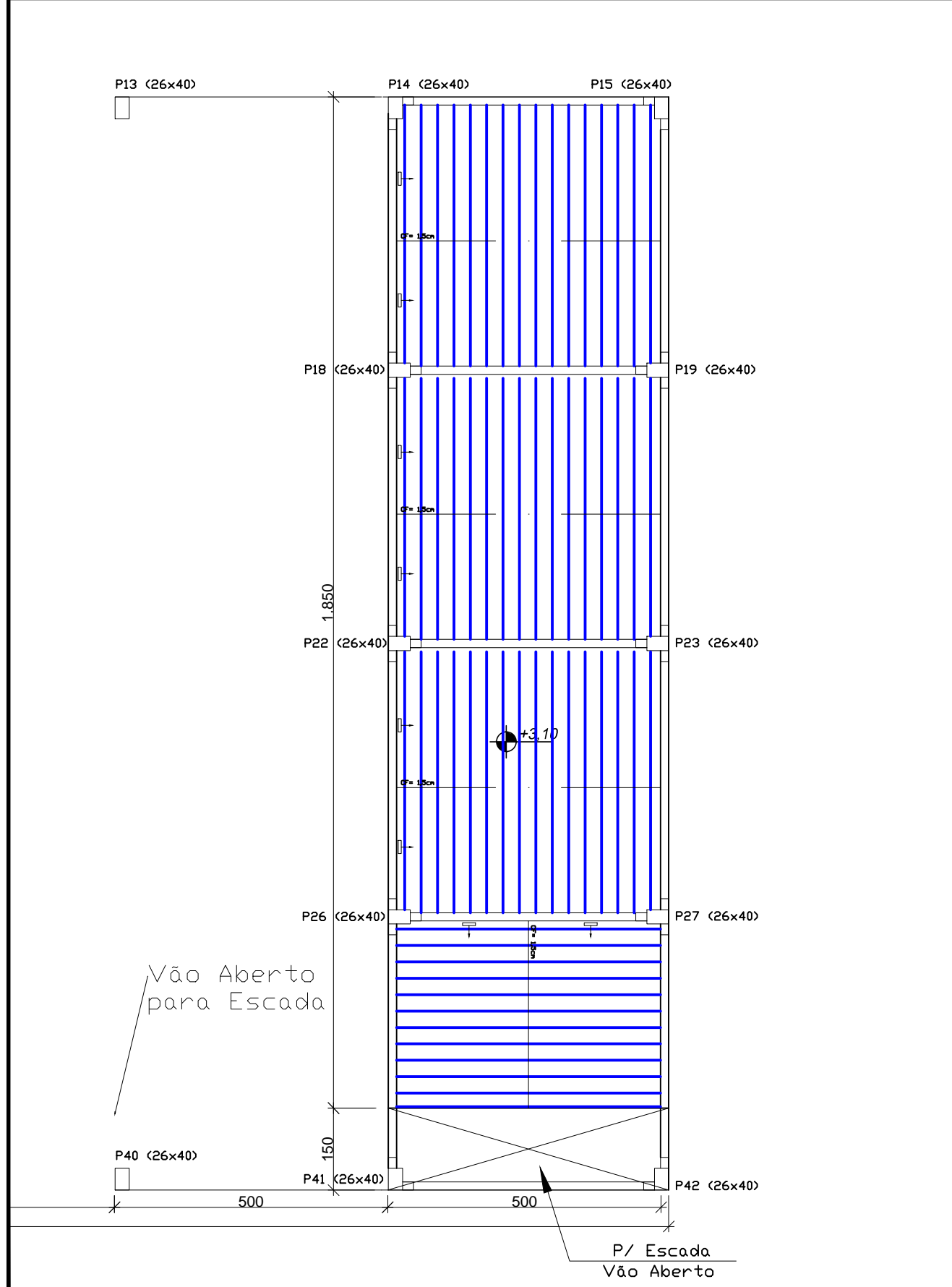


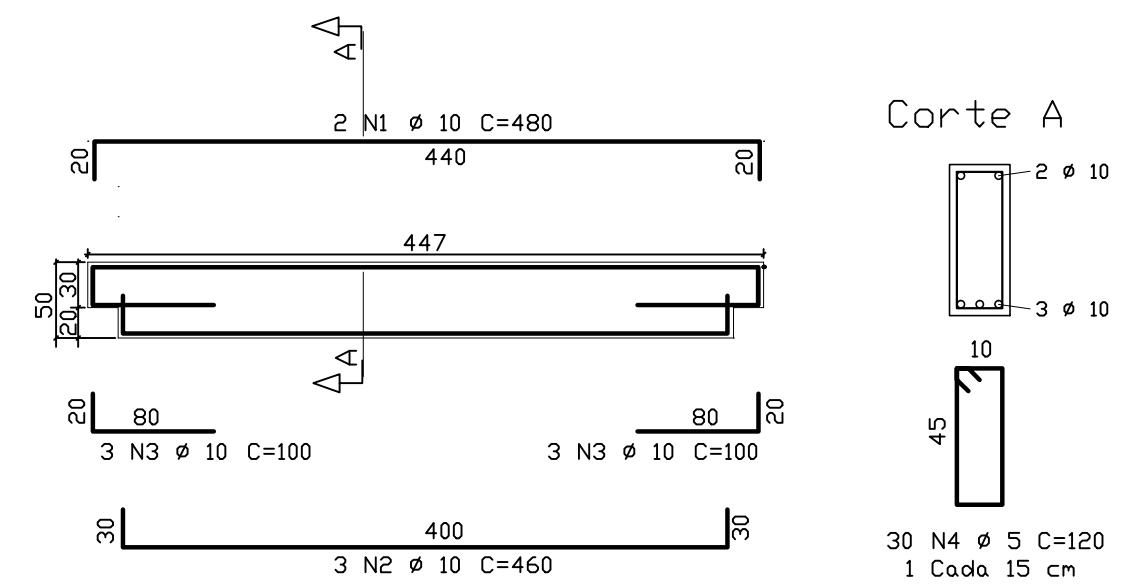
Planta de Fôrmas - Mezanino
Escala 1/100



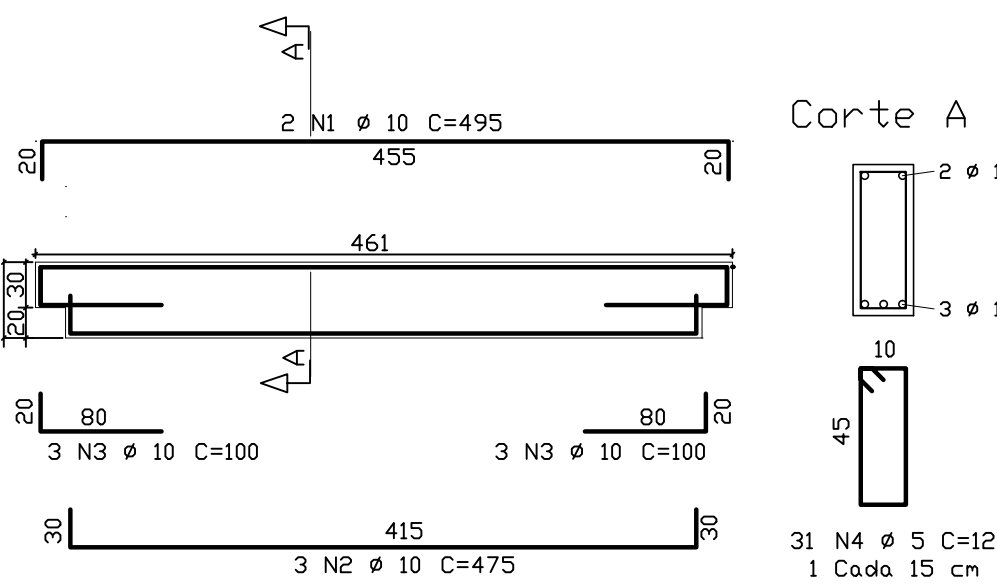
Disposição Laje - Mezanino
Escala 1/100

VIGA MEZANINO (15/50)

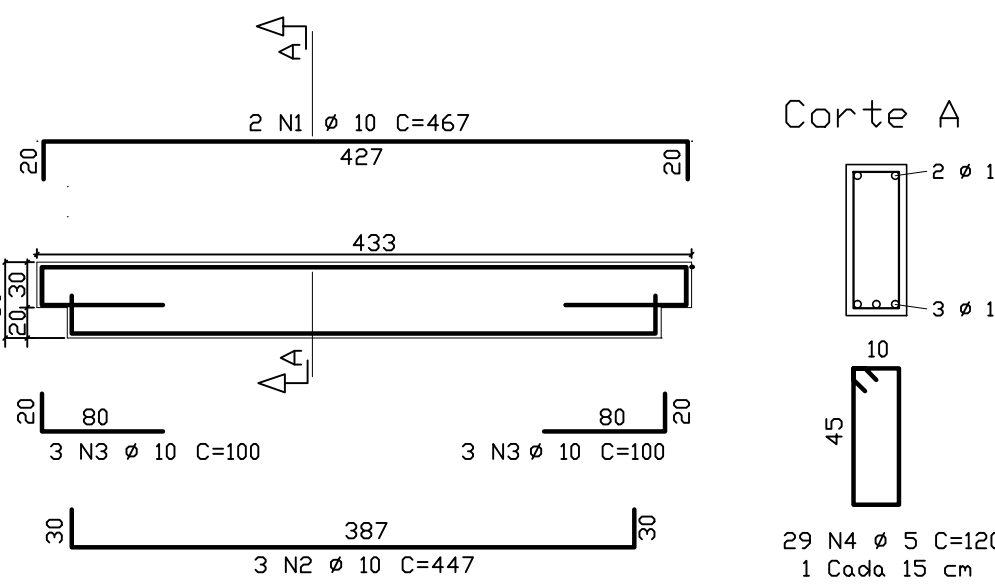
VC6=VC7=VC12=VC13 (15/50)



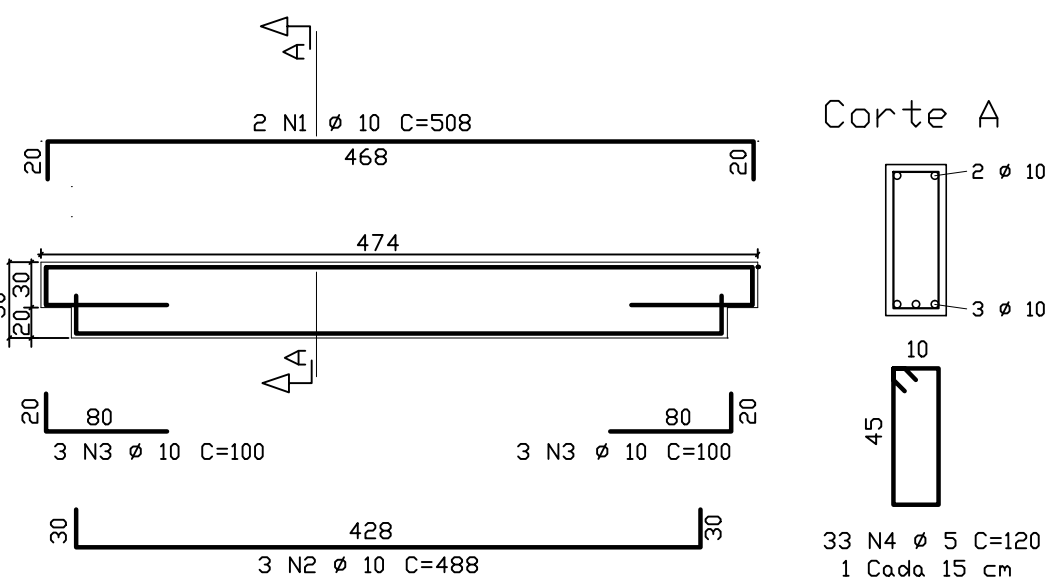
VC1=VC5 (15/50)



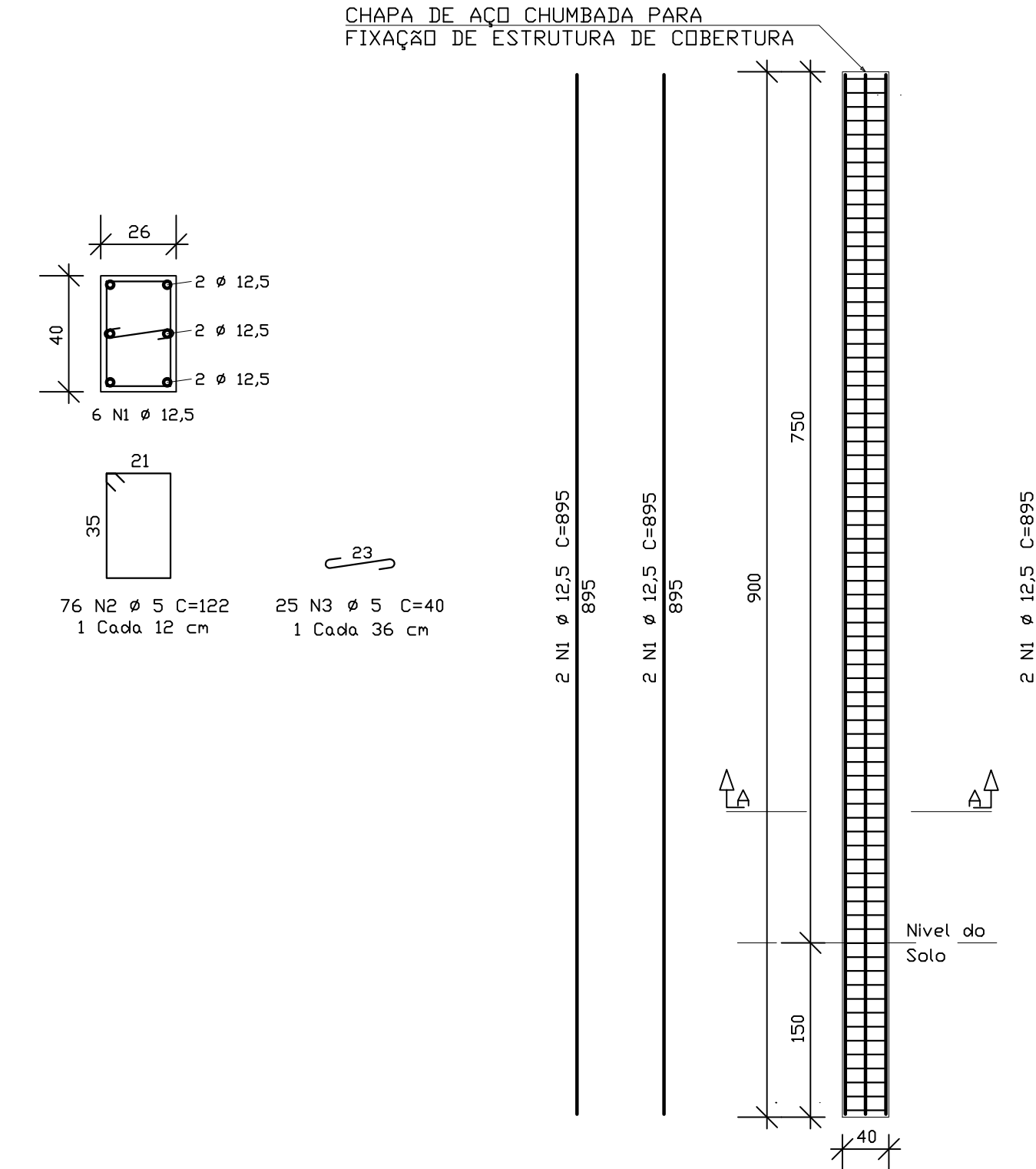
VC2=VC3=VC4 (15/50)



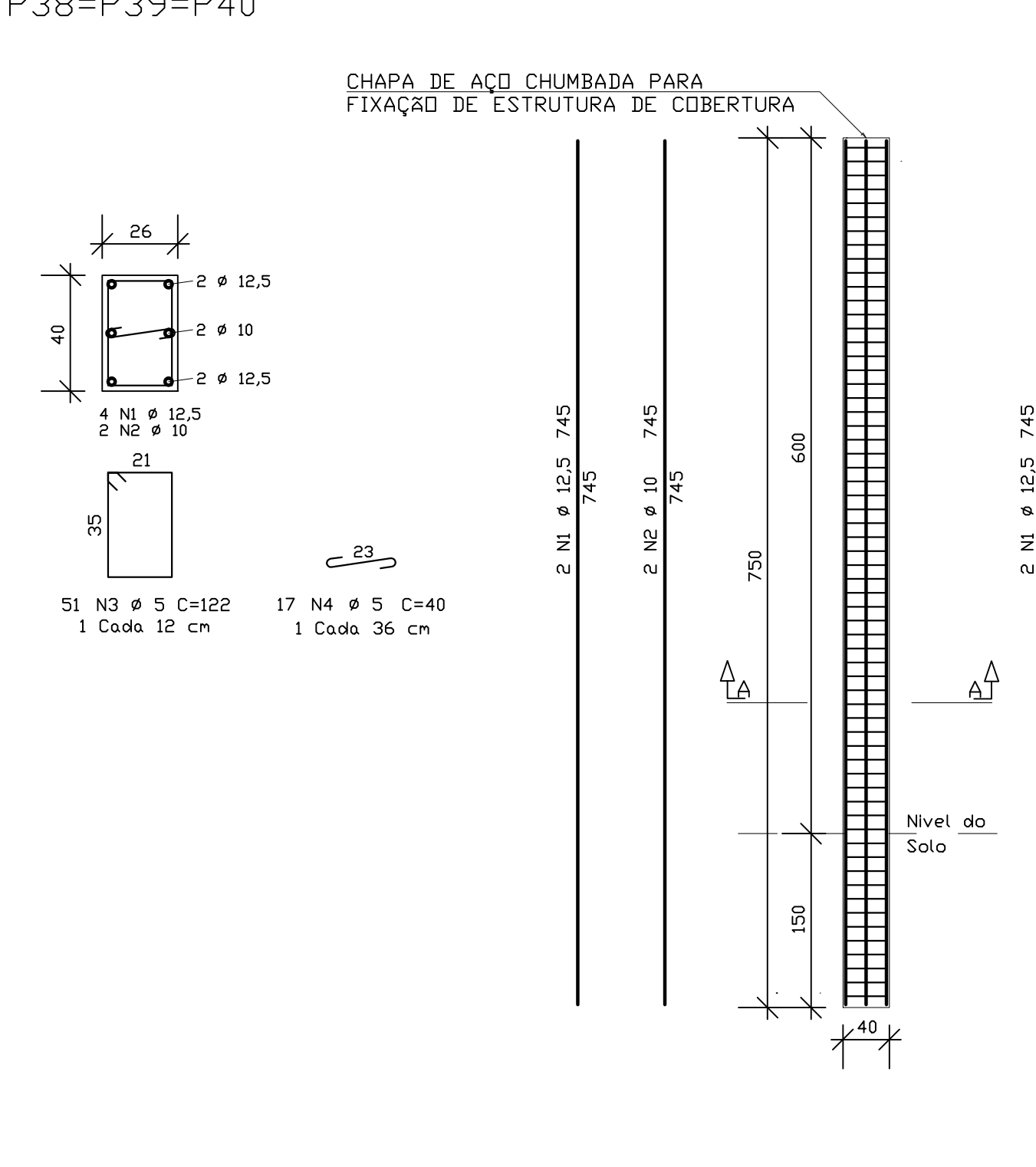
VC8=VC9=VC10=VC11 (15/50)



P1=P2=P3=P4=P5=P16=P20=P24=P28=P29=P30=P31=P32

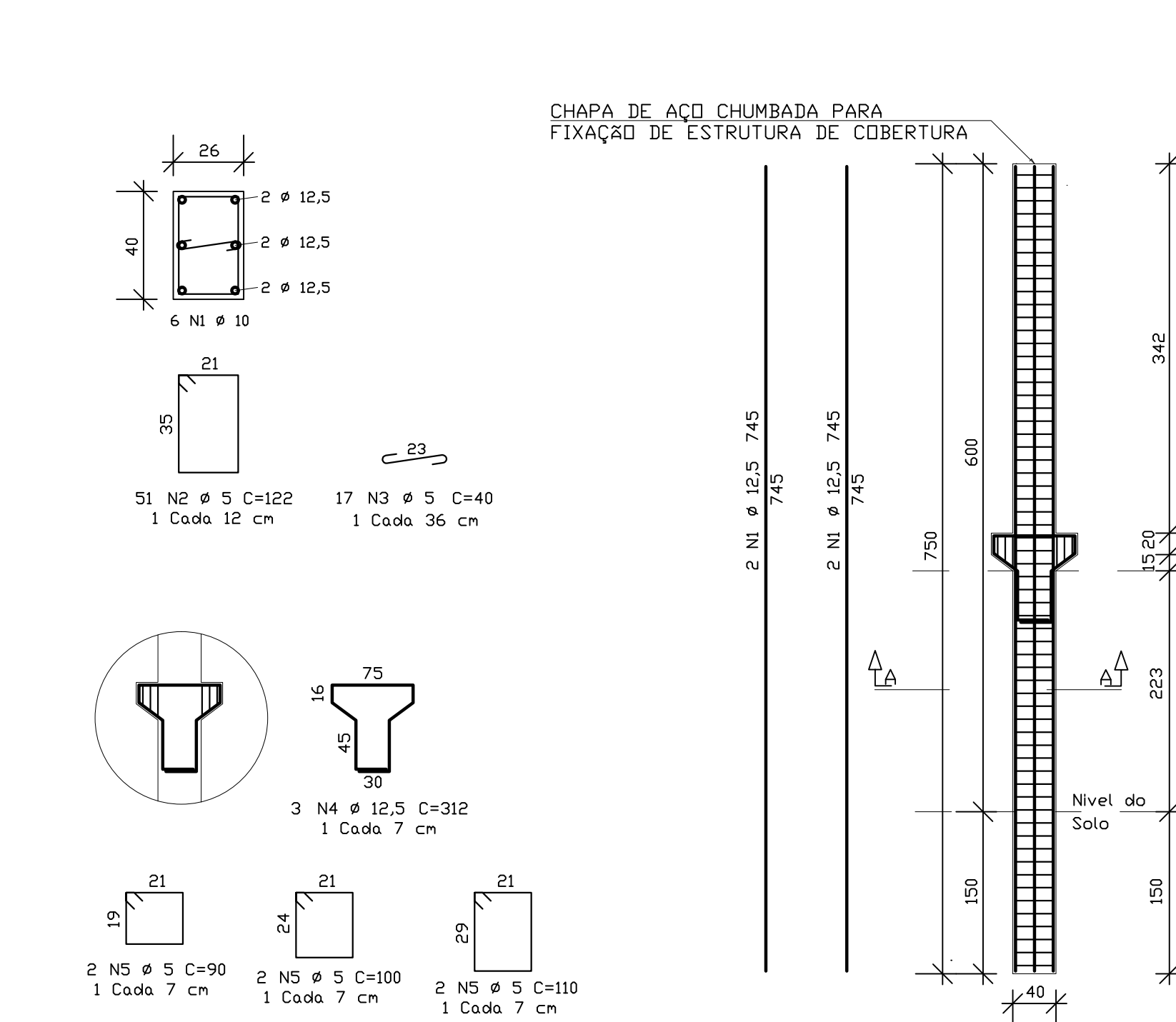


P6=P7=P8=P9=P10=P11=P12=P13=P33=P34=P35=P36=P37
P38=P39=P40



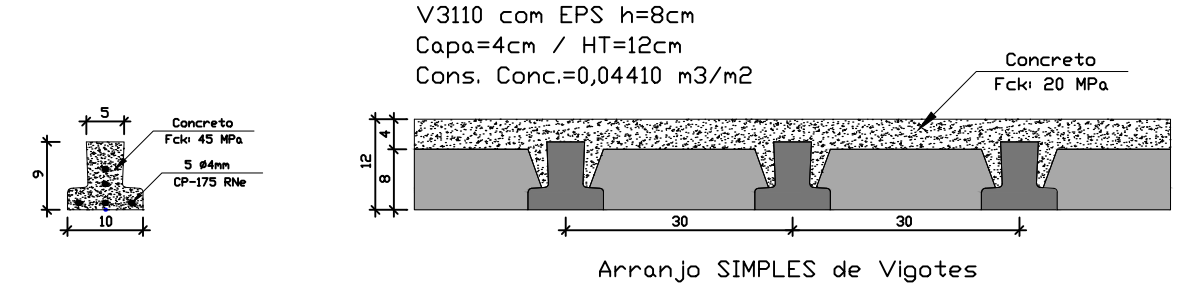
(P14=P42) / (P15=P41) / (P18=P19=P22=P23=P26=P27)

*Aparelhos de apoio diferem sua posição (observar projeto arquitetônico)



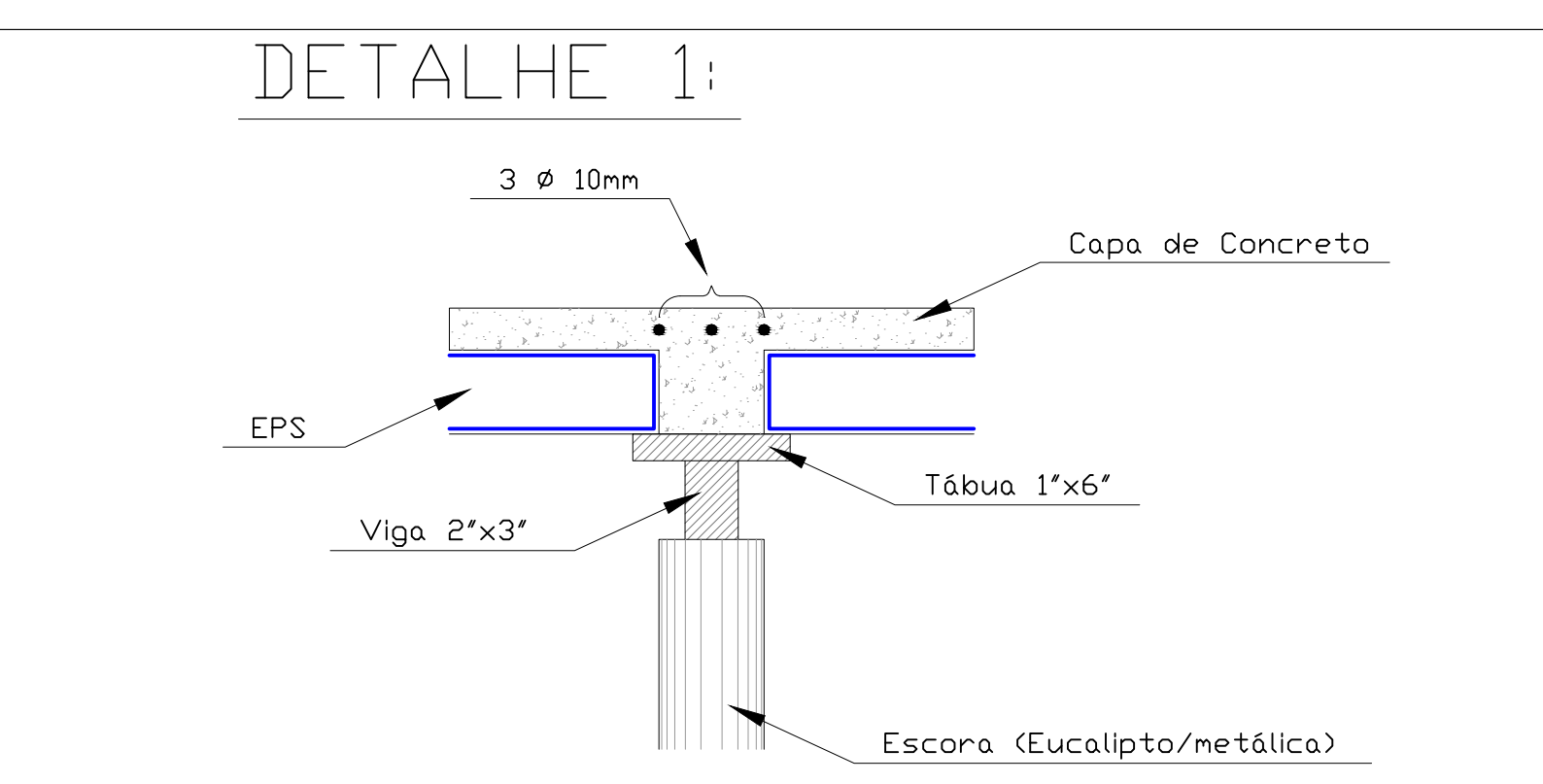
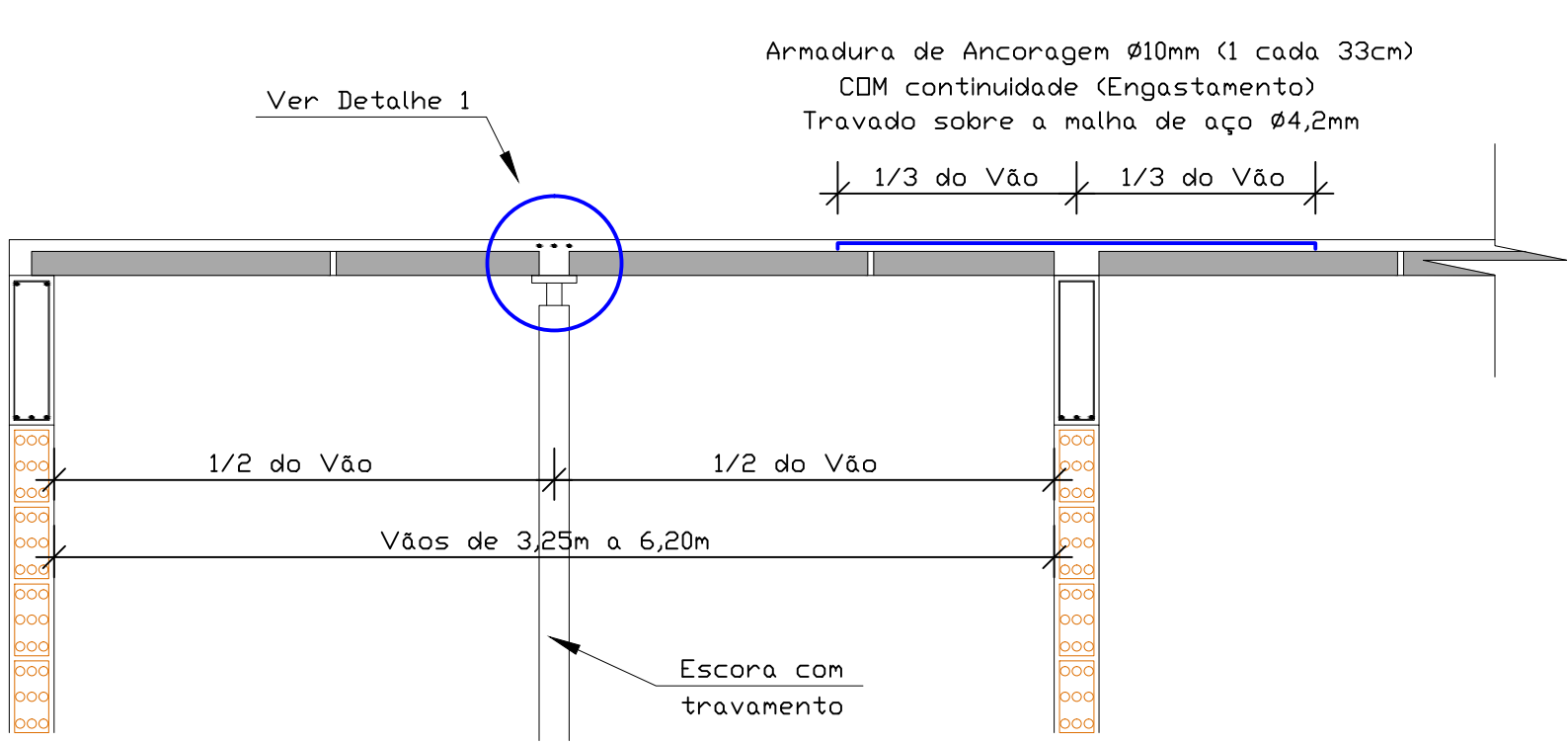
LAJE PRÉ-MOLDADA (Vigote Protendido V3110)

*Carregamento de 250kgf/m2

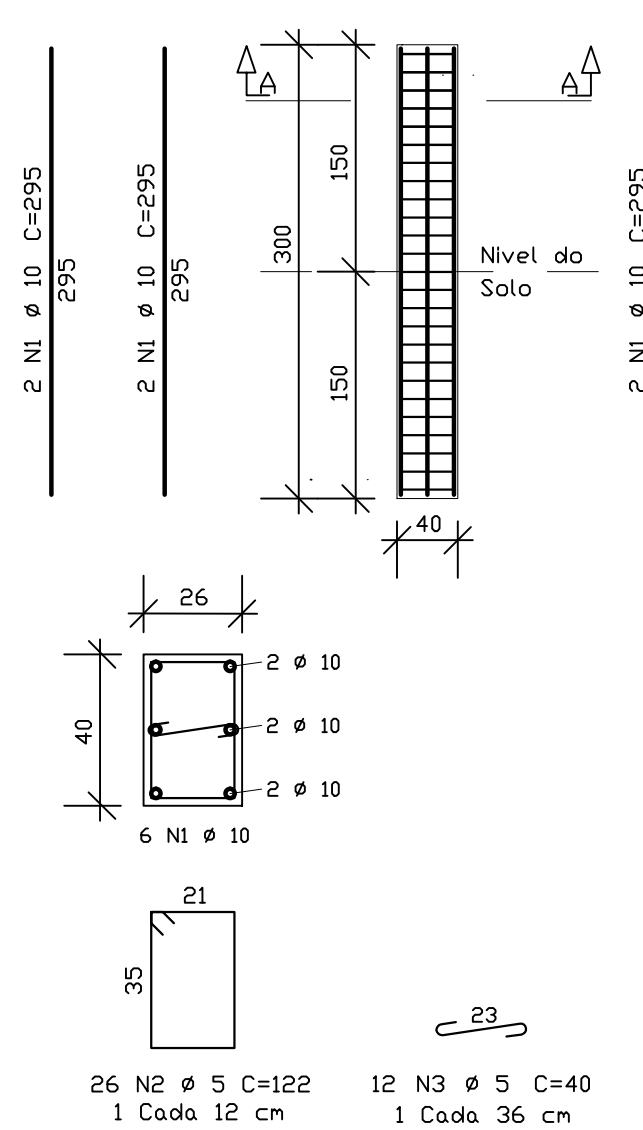


CF=xx
Contra-flecha a ser dada nos vigotes. Para vãos com medida entre 3,25m e 6,20m deverá ser armada apenas 1 (uma) linha central de escoras.
MALHA: Deverá ser utilizada uma malha de aço Ø4,2mm com 15cm x 15cm (feita na obra ou comprada pronta) EM TODOS OS PANDOS DE LAJE.

- IMPORTANTE: LEIA COM ATENÇÃO AS RECOMENDAÇÕES ABAIXO RELACIONADAS:
- 1) A MONTAGEM DA LAJE DEVERÁ SER SEMPRE INICIADA PELAS LAJOTAS E/DU EPS, EXCETO QUANDO INDICADO EM CONTRÁRIO;
 - 2) RETIRAR O ESCORAMENTO SOMENTE APÓS 15 DIAS DA CONCRETAGEM, OU QUANDO O CONCRETO DA CAPA Atingir o FCK MÍNIMO DE 150kgf/cm2;
 - 3) COLOCAR SEMPRE A MALHA DE AÇO INDICADA NO PROJETO EM ANEXO, EM TODOS OS PANDOS DE LAJE PARA EVITAR FISSURAS DE RETRAÇÃO E DISTRIBUIR UNIFORMEMENTE AS CARGAS JUNTAMENTE COM A CAPA DE COMPRESSÃO;
 - 4) O ESCORAMENTO DEVE SER FEITO COM CAIBROS DE 2X4", APOIADOS EM PONTALETES DISTANCIADOS DE NO MÁXIMO 1,00m CADA. ESTEJA CERTO QUE O ESCORAMENTO FIQUE APOIADO SOBRE UMA BASE SÓLIDA, NÃO PERMITINDO QUE AS ESCORAS CEDAM QUANDO RECEBEREM AS CARGAS DA MONTAGEM DA LAJE E DO CONCRETO DO CAPEAMENTO EVITANDO ASSIM, POSSÍVEIS ACIDENTES QUE SÓ DECORREM COM O CEMENTO DE ESCORAMENTO NÃO APROPRIADO OU DEFICIENTE, SOMENTE COM UM ESCORAMENTO BEM FEITO TEREMOS A CONCRETAGEM DE UMA LAJE COM SEGURANÇA E DE BOA QUALIDADE.



P17=P21=25



MUNICÍPIO DE RENASCENÇA - PR			
RUA GETÚLIO VARGAS, 901 - FONE: (046) 3550-8300 - CEP: 85.610-000			
ADMINISTRAÇÃO	RESP. TÉCNICO	BRANCHA	
LESSIR CANAN BORTOLI PREFEITO	ENG. CIVIL JOÃO PAULO BASILAK BOESE CREA-PR 134576/D	02/03	
OBRA	Barracão Industrial Pré-Moldado	PROJETO	ESTRUTURAL
ESPECIFICAÇÕES	Planta de Fôrmas - Mezanino	ÁREA	1.492,50 m²
Detalhamento da Laje Mezanino	Detalhamento das Armaduras das Vigas Mezanino	DATA	MAIO/2019
	Detalhamento das Armaduras dos Pilares	LOTE	CH-32-A
LOCAL	Rua Campos Salles	ESCALAS	Indicada
MUNICÍPIO	RENASCENÇA	ESTADO	PARANÁ
		ARQUIVO	