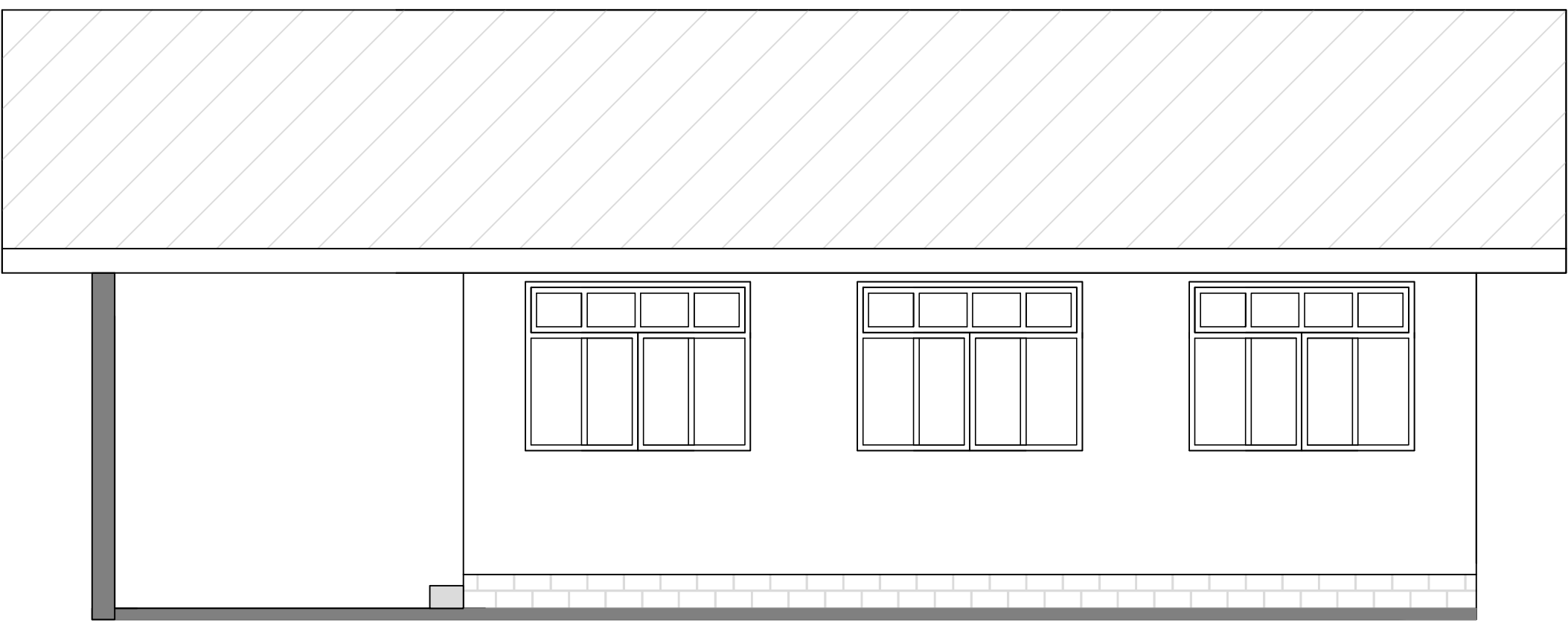
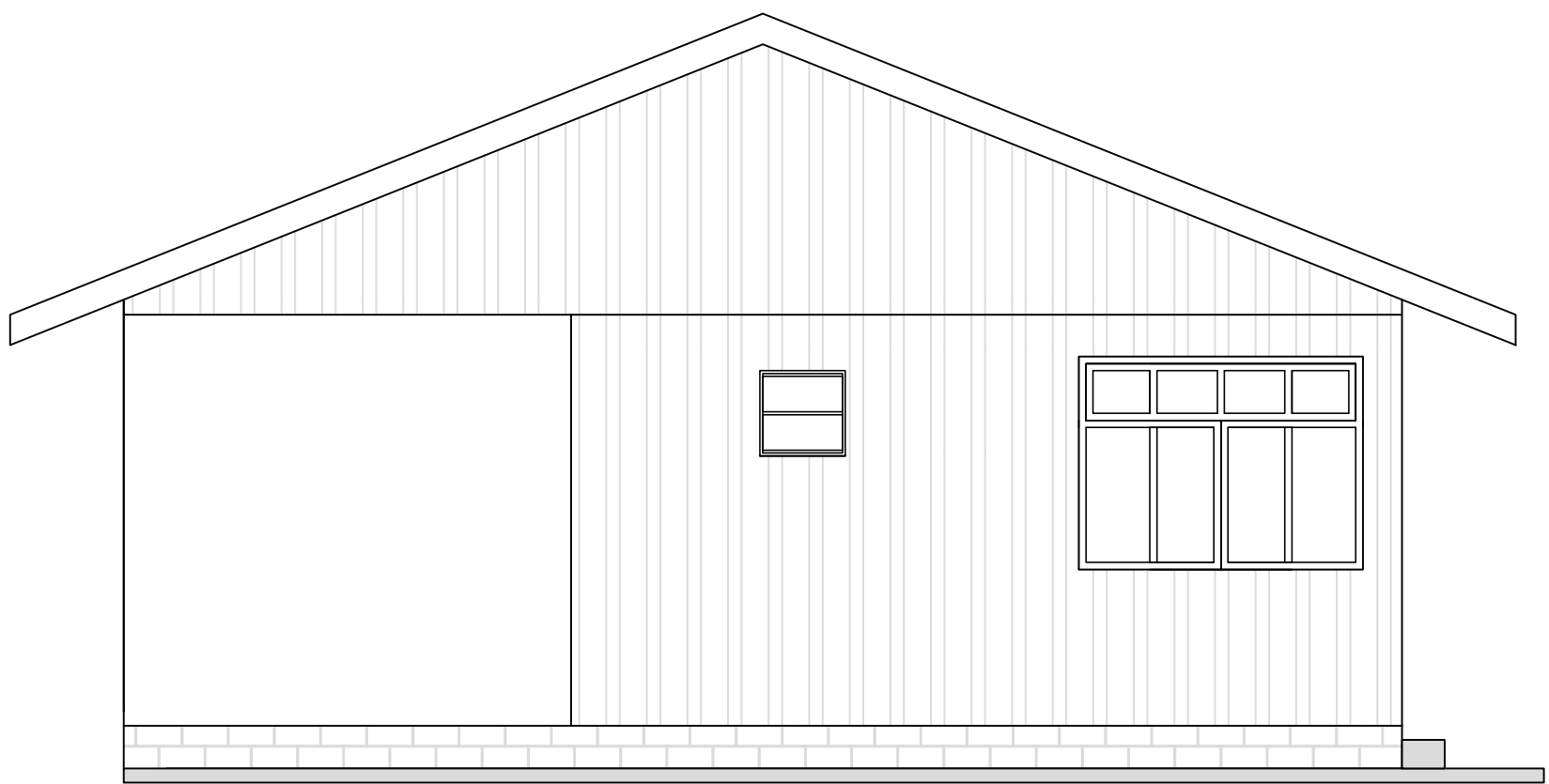


Vista Norte  
Escala 1/50



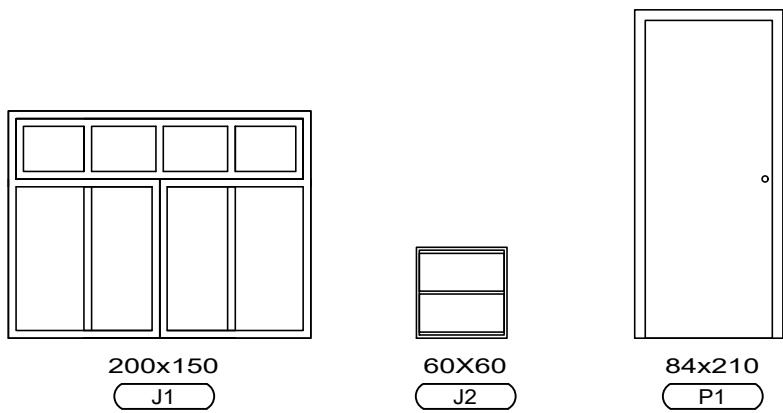
Vista Leste  
Escala 1/50



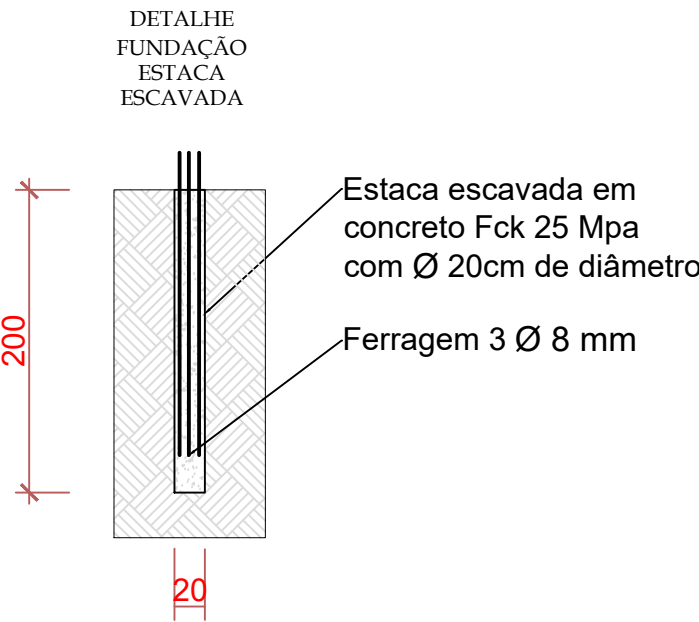
Vista Oeste  
Escala 1/50



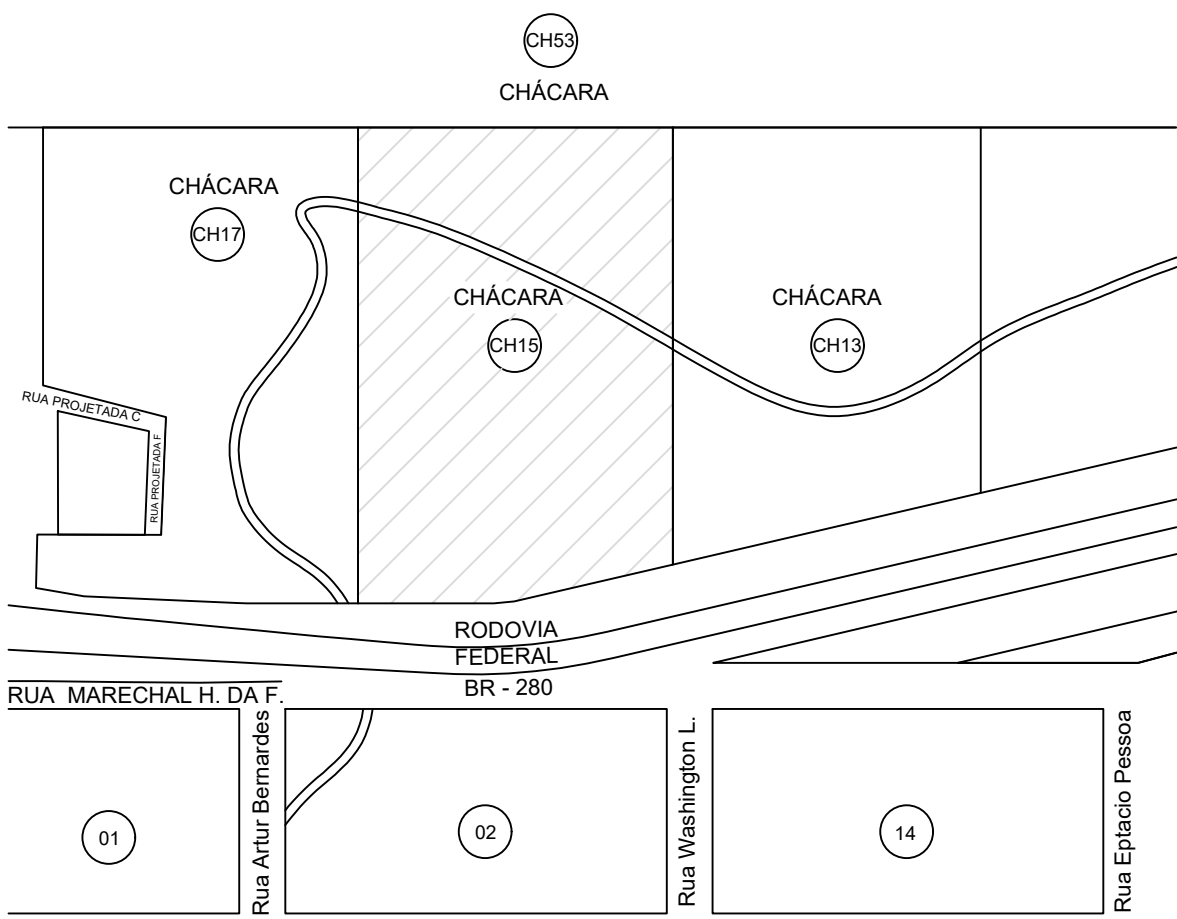
Vista Sul  
Escala 1/50



Detalhe Esquadrias  
Escala 1/50



Detalhe Fundação  
Escala 1/50



Localização  
Sem Escala

MUNICÍPIO DE RENASCENÇA - PR			
RUA GETÚLIO VARGAS, 901 - FONE: (046) 3550-8300 - CEP: 85.610-000			
ADMINISTRAÇÃO		RESP. TÉCNICO	PRANCHAS
PREFEITO		ENG. CIVIL JOÃO PAULO BASINAK BOESE	05/08
OBRAS		PROJETO	EXECUTIVO
DESMONTAGEM DO 1º PAÇO MUNICIPAL DE RENASCENÇA - PR		ÁREA	1.132,65 m²
ESPECIFICAÇÕES		Localização	DATA
Vista Norte		Vista Sul	MAIO/2020
Vista Leste		Detalhe Esquadrias	COTE
Vista Oeste		Detalhe Fundação	CH 15
LOCAL		ESCALAS	Indicada
MUNICÍPIO		ESTADO	ARQUIVO
RENASCENÇA		PARANÁ	