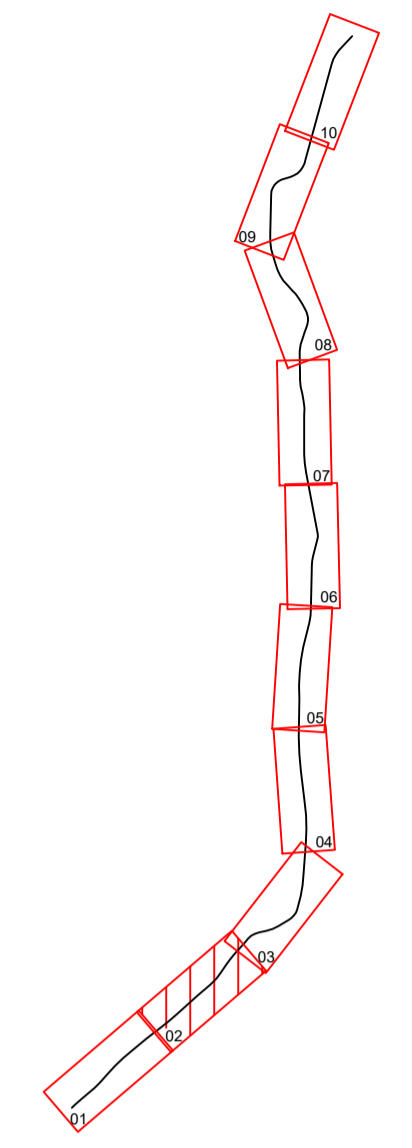
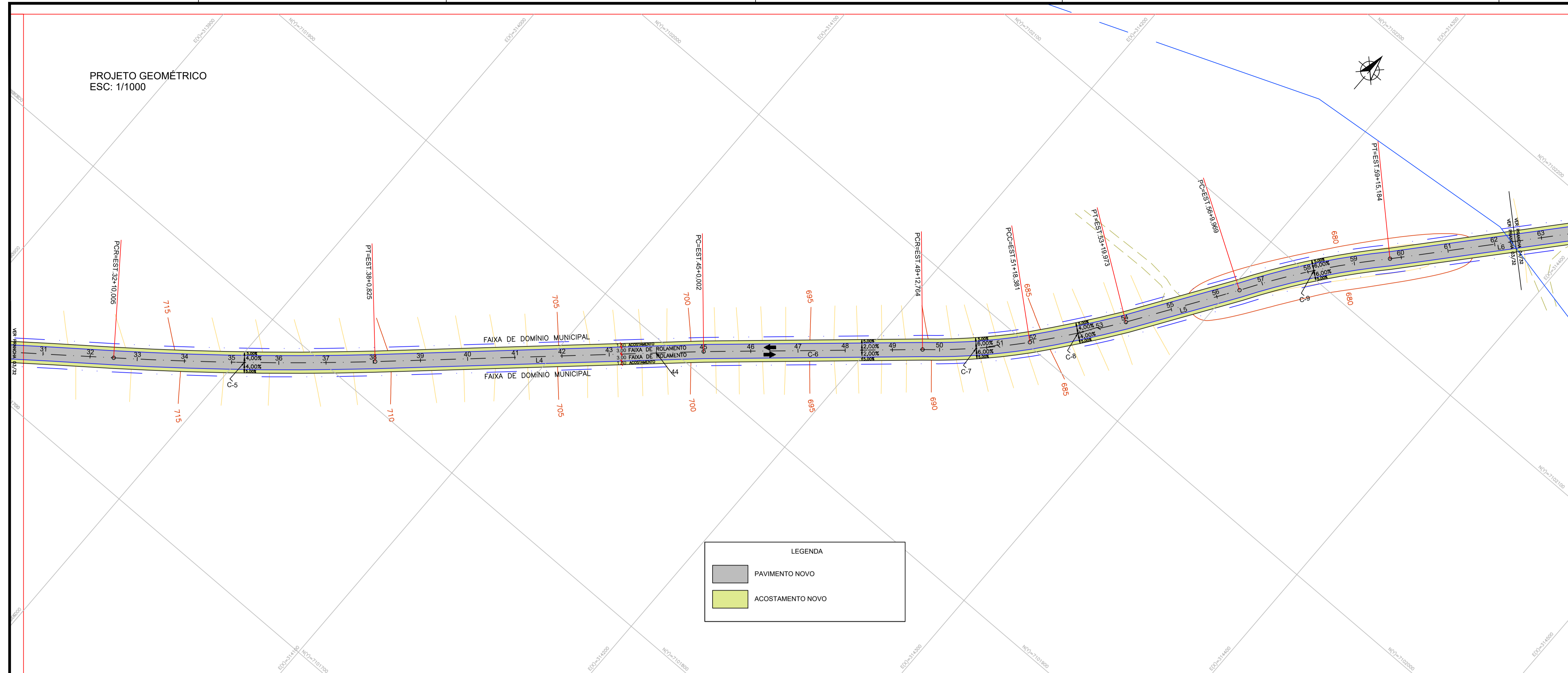


PROJETO GEOMÉTRICO  
ESC: 1/1000

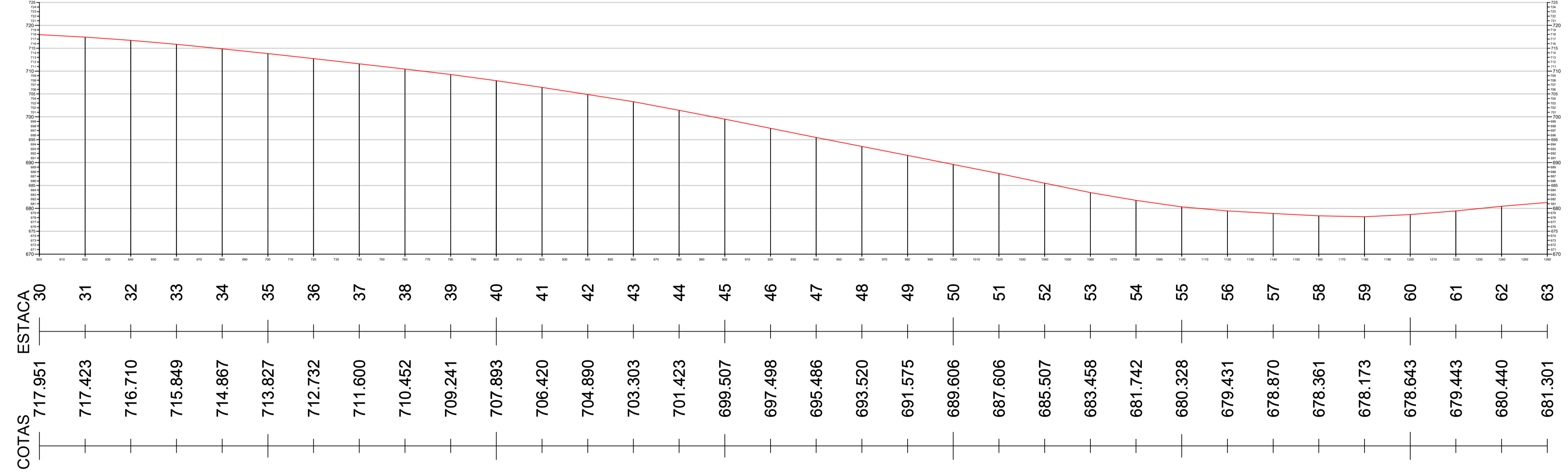
PLANTA CHAVE



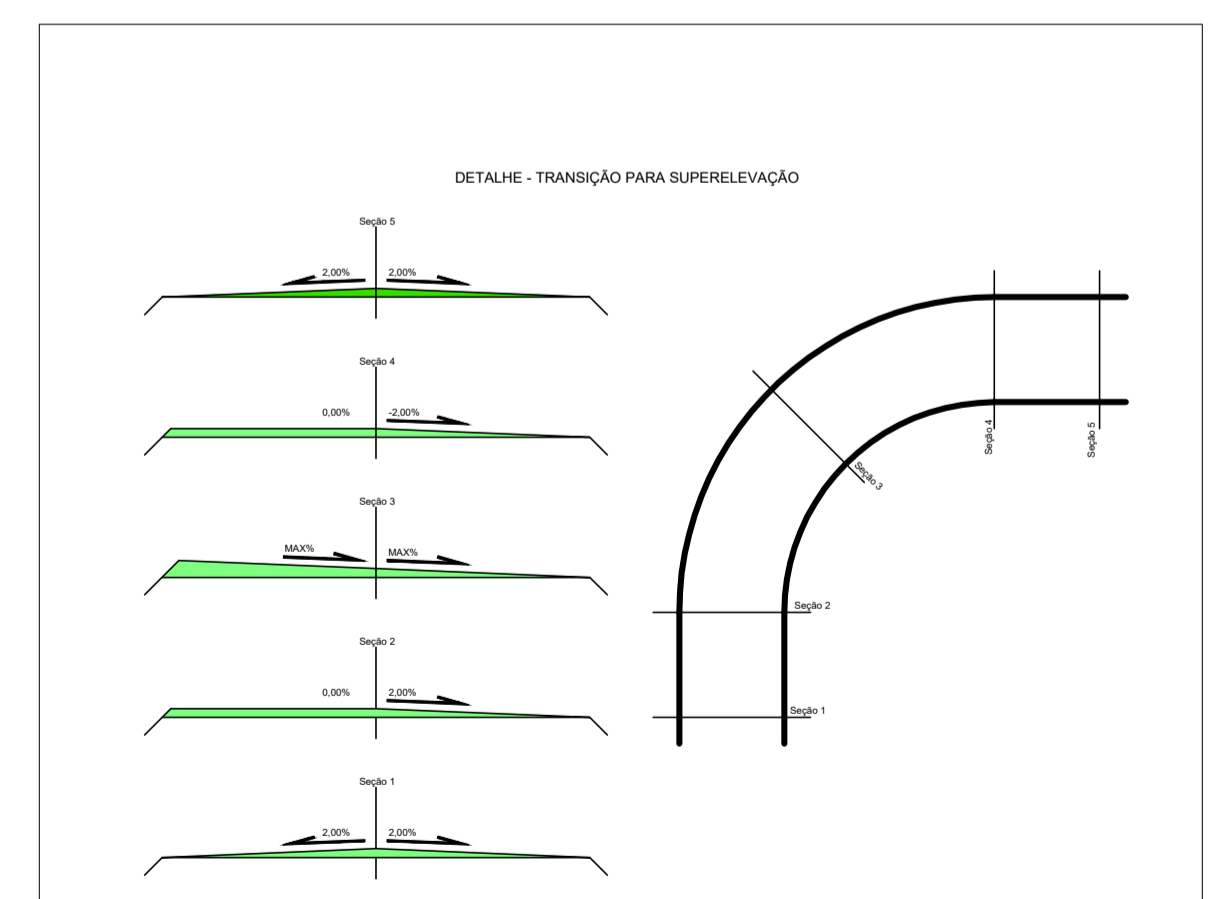
**LEGENDA**

- PAVIMENTO NOVO
- ACOSTAMENTO NOVO

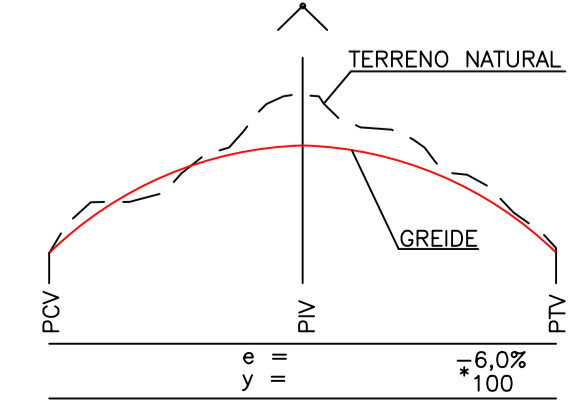
PERFIL EST. 30 a 63:



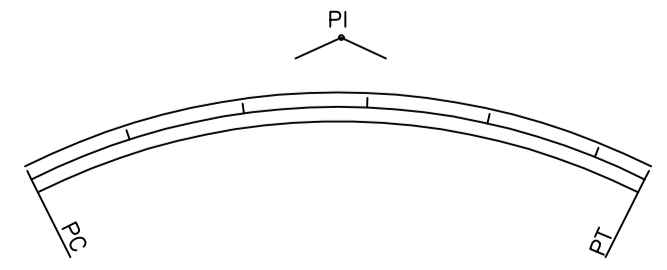
ELEMENTOS GEOMÉTRICOS - ALINHAMENTO - CANELA												
Nº	DEFLEXÃO/AZIMUTE	LC (m)	IT (m)	TL (m)	TC (m)	R (m)	DL (m)	AC	TE-PC	ET-PT	PONTO	SE (%)
C-5	-	1.148	-	-	-	1338,017	110,819	004° 44' 43,61"	32+10,005	38-0,825	N E	4
L4	047° 41' 51,85"	-	-	-	-	-	138,177	-	38-0,825	45-0,002	N E	-
C-6	-	0,007	-	-	-	151087,488	92,782	000° 02' 08,66"	45-0,002	49+12,764	N E	4
C-7	-	0,884	-	-	-	265,227	45,618	009° 51' 18,68"	49+12,764	51+18,381	N E	6
C-8	-	0,388	-	-	-	507,960	41,091	004° 16' 15,30"	51+18,381	53+19,973	N E	4
L5	030° 48' 23,03"	-	-	-	-	-	49,990	-	53+19,973	56+9,969	N E	-
C-9	-	1,711	-	-	-	312,055	85,215	011° 58' 28,31"	56+9,969	59+15,184	N E	6
L6	041° 31' 01,79"	-	-	-	-	-	94,780	-	59+15,184	64+9,964	N E	-



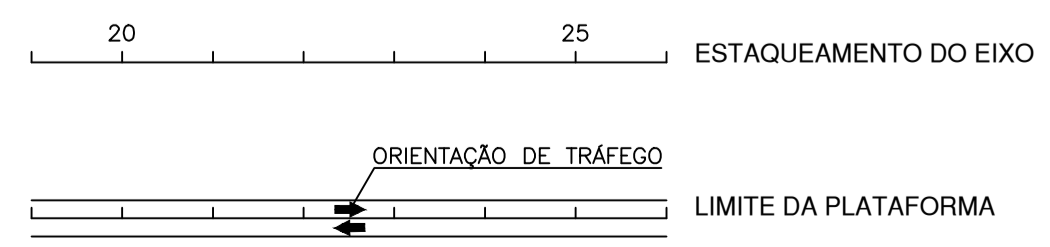
- NOTAS:**
- O SISTEMA DE COORDENADAS ADOTADO É O S.T.L. (SISTEMA TOPOGRÁFICO LOCAL) CORRELACIONADO AO SISTEMA UTM, DATUM SIRGAS 2000.
  - MEDIDAS EM METRO, EXCETO INDICAÇÃO EM CONTRÁRIO.
  - VER SEÇÃO TRANSVERSAL TIPO NO PROJETO DE PAVIMENTAÇÃO.
  - VER LEGENDAS E SÍMBOLOS NA PRANCHA 01.
  - DEVE-SE EXECUTAR AS SUPERELEVAÇÕES, SEMPRE QUE POSSÍVEL, COM TRANSIÇÕES SUAVES (1% A CADA 10 METROS), ATÉ Atingir a SUPERELEVAÇÃO MÁXIMA DA CURVA.



**CURVA VERTICAL DA PARÁBOLA**  
 PCV = PONTO DE INÍCIO DE CURVA  
 PTV = PONTO DE TÉRMINO DE CURVA  
 PCRV = PONTO DE CURVA REVERSA  
 PIV = PONTO DE INFLExÃO VERTICAL  
 y = PROJEÇÃO HORIZONTAL DA PARÁBOLA  
 e = FLEXA MÁXIMA DA PARÁBOLA  
 \* = RAMPA E EXTENSÃO DO GREIDE RETO



**CURVA HORIZONTAL CIRCULAR**  
 PC = PONTO DE INÍCIO DA CURVA  
 PT = PONTO DE TÉRMINO DA CURVA  
 PI = PONTO DE INFLExÃO



**MUNICÍPIO DE RENASCENÇA - PR**  
 RUA GETÚLIO VARGAS, 901 - FONE: (046) 3550-8300 - CEP: 85.610-000

ADMINISTRAÇÃO	RESP. TÉCNICO	PRANCHA	<b>03/32</b>
IDALIR JOÃO ZANELLA PREFEITO	ENG. CIVIL ARTHUR BAZZO FAGGION CREA-PR: 154999/0	PROJETO	PAVIMENTAÇÃO
OBRA:	PAVIMENTAÇÃO ASFÁLTICA SOBRE PEDRAS IRREGULARES	ÁREA	41.508,07 m²
ESPECIFICAÇÕES:	PROJETO GEOMÉTRICO - TRAÇADO EM PLANTA E PERFIL	DATA	NOVEMBRO/2023
	ELEMENTOS GEOMÉTRICOS	COTE	QUADRA
LOCAL:	DISTRITO DE CANELA	ESCALAS	INDICADA
MUNICÍPIO:	RENASCENÇA	ESTADO:	PARANÁ
		DESENHO:	ARTHUR BAZZO FAGGION